



Western Cape Government • Wes-Kaapse Regering • URhulumente weNtshona Koloni

PROVINCE OF THE WESTERN CAPE

PROVINSIE WES-KAAP

IPHONDO LENTSHONA KOLONI

Provincial Gazette Extraordinary

8637

Friday, 29 July 2022

Buitengewone Provinsiale Koerant

8637

Vrydag, 29 Julie 2022

Isongezelelo kwiGazethi yePhondo

8637

uLwesihlanu, 29 kweyeKhala 2022

Registered at the Post Office as a Newspaper

CONTENTS

(*Reprints are obtainable at Room M21, Provincial Legislature Building, 7 Wale Street, Cape Town 8001.)

Provincial Notice

The following Provincial Notice is published for comment:

92 Department of Environmental Affairs and Development Planning: National Environmental Management: Protected Areas Act, 2003 (Act 57 of 2002): Notice of Intention to Declare Melck Protected Environment 2

As 'n Nuusblad by die Poskantoor Geregistreer

INHOUD

(*Afskrifte is verkrygbaar by Kamer M21, Provinsiale Wetgewer-gebou, Waalstraat 7, Kaapstad 8001.)

Provinsiale Kennisgewing

Die volgende Provinsiale Kennisgewing word vir kommentaar gepubliseer:

92 Departement van Omgewingsake en Ontwikkelingsbeplanning: "National Environmental Management: Protected Areas Act, 2003" (Wet 57 van 2003): Kennisgewing van Voorneme om Melck Beskermd Omgewing te Verklaar 9

Ibhaliswe ePosini njengePhephandaba

IZIQUATHO

(*Ushicilelo oLutsha lufumaneka kwigumbi M21, kwiSakhiwo sePhondo seNdlu yoWisomthetho, 7 Wale Street, eKapa 8001.)

ISaziso sePhondo

Esi saziso silandelayo sipapashelwe ukunika izimvo:

92 ISebe leMicimbi yokuSingqongileyo noCwangciso loPhuhliso: ULawulo lokuSingqongileyo kweSizwe: uMthetho weeNdawo zoLondolozo-ndalo, 2003 (UMthetho 57 ka-2003): ISaziso seNjongo yoKubhengeza okuSingqongileyo okuKhuselweyo I-Melck .. 16

PROVINCIAL NOTICE

The following Provincial Notice is published for comment.

DR H.C. MALILA,
DIRECTOR-GENERAL

Provincial Legislature Building,
Wale Street,
Cape Town.

PROVINSIALE KENNISGEWING

Die volgende Provinsiale Kennisgewing word vir kommentaar gepubliseer.

DR H.C. MALILA,
DIREKTEUR-GENERAAL

Provinsiale Wetgewer-gebou,
Waalstraat,
Kaapstad.

ISAZISO SEPHONDO

Esi saziso silandelayo sipapashelwe ukunika izimvo.

GQIR H.C. MALILA,
MLAWULI-JIKELELE

ISakhiwo sePhondo,
Wale Street,
eKapa.

PROVINCIAL NOTICE

P.N. 92/2022

29 July 2022

DEPARTMENT OF ENVIRONMENTAL AFFAIRS AND DEVELOPMENT PLANNING**NATIONAL ENVIRONMENTAL MANAGEMENT: PROTECTED AREAS ACT, 2003
(ACT 57 OF 2003)****NOTICE OF INTENTION TO DECLARE MELCK PROTECTED ENVIRONMENT**

The Provincial Minister of Local Government, Environmental Affairs and Development Planning in the Western Cape—

(a) under section 33(1)(a) of the National Environmental Management: Protected Areas Act, 2003 (Act 57 of 2003), gives notice of the intention to declare Melck Protected Environment in terms of section 28(1)(a)(i) of that Act on:

1. The Farm Kruispad No. 120, situated in the Bergrivier Municipality, Division of Piketberg, Western Cape Province;
In extent: 2586, 3182 (Two Thousand Five Hundred and Eighty-Six comma Three One Eight Two) hectares;
Held by Title Deed No. T81923/2003.
The property is owned by the Kruispad Familietrust (Registration No. IT2706/2001) and is situated 15 km east of Velddrif, on the northern bank of the Berg River estuary. The property lies off the R399 road.
2. The Farm Doornfontein A No. 118, situated in the Bergrivier Municipality, Division of Piketberg, Western Cape Province;
In extent: 3807, 0440 (Three Thousand Eight Hundred and Seven comma Zero Four Four Zero) hectares;
Held by Title Deed No. T42370/2016.
The property is owned by the Doornfontein Familietrust (Registration No. IT1358/2001) and is situated approximately 18 km east of Velddrif, on the northern bank of the Berg River estuary. The property lies off the R399 road.
3. Remainder of Portion 5 (a portion of Portion 3) of the Farm Kersefontein No. 129, situated in the Bergrivier Municipality, Division of Piketberg, Western Cape Province;
In extent: 457, 2006 (Four Hundred and Fifty-Seven comma Two Zero Zero Six) hectares;
Held by Title Deed No. T42370/2016.
The property is owned by the Doornfontein Familietrust (Registration No. IT1358/2001) and is situated approximately 20 km east of Velddrif, on the northern bank of the Berg River estuary and approximately 2 km south of the R399 road.
4. Portion 7 (a portion of Portion 3) of the Farm Kersefontein No. 129, situated in the Bergrivier Municipality, Division of Piketberg, Western Cape Province;

In extent: 39, 6636 (Thirty-Nine comma Six Six Three Six) hectares;
Held by Title Deed No. T42370/2016.

The property is owned by the Doornfontein Familietrust (Registration No. IT1358/2001) and is situated 20 km east of Velddrif, on the northern bank of the Berg River estuary and approximately 2 km south of the R399 road.

The boundaries of the protected environment are reflected on Surveyor-General Diagram Nos. 8731/1949, 10485/1951, 2867/1934 and 9021/1961 as well as a map as set out in the Schedule, which map is a collective representation of the Surveyor-General diagrams, which can also be viewed at: <https://www.capenature.co.za/care-for-nature/stewardship/>; and

(b) invites members of the public to submit written representations on or objections to the proposed declaration of Melck Protected Environment within 60 days from the date of publication of this Notice in the *Provincial Gazette* by—

(i) posting the representations or objections to:

The Chief Executive Officer
Attention: Ms M Owies
CapeNature
Private Bag X29
Gatesville 7766;

(ii) e-mailing the representations or objections to:

mowies@capenature.co.za;

(iii) faxing the representations or objections to:

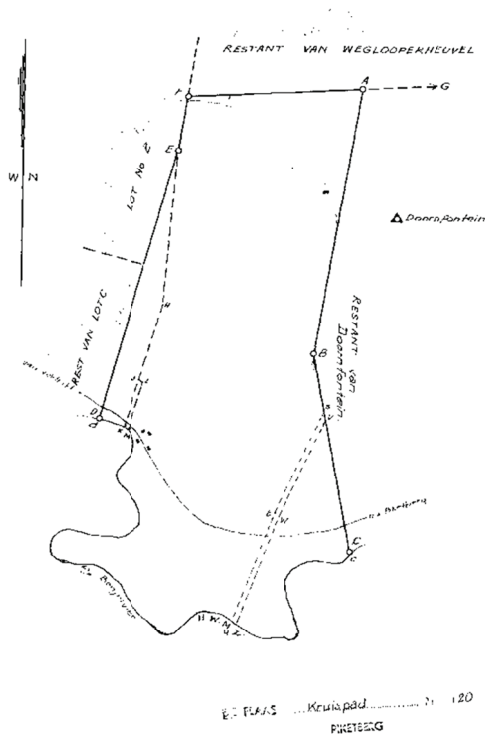
Fax number 086 719 3581; or

(iv) delivering the representations or objections to:

Ms M Owies
CapeNature
Cnr Bosduif and Volstruis Streets
Bridgetown
Athlone 7764.

SCHEDULE

OFFICE COPY



OVR Kaapse Voet	RUIMTES- HOEK:	STELSEL 12 19 ° KO-ORDINATE	
		Y	Z
AB 18 789.6	90 3 30	1206 000.0	1123 000.000
BC 15 570.6	106 2 30	115 479.9	127 763.2
CD 10 257.3	149 41 40	17 630.2	141 312.1
DE 14 003.7	110 37 20	15 003.4	151 404.0
EF 14 104.4	125 06 20	149 075.8	144 455.8
FG 2 035.4	109 28 00	124 377.6	131 002.0
GA 8 460.3	266 50 40	123 935.6	128 204.5
AA 13 072.0	266 52 40	12 426.5	127 031.0
CC 130.0	109 41 40		
DD 13.0	15 06 50		

No. 8731/49

Goedgekeur.

J. Schreiner
Landmeter-generaal.
22

Bestrywing van bakens

- A..... Dik ysterpaal met 4' uitsteek, in konkreet.
- B..... Dik ysterpaal met 4' uitsteek.
- C..... Dik ysterpaal met 6' uitsteek, in konkreet.
- D..... Hardhout trappaal met klippe.
- E..... Klipsteyl.
- F..... Gemesselde buke 24' hoog.
- G..... Hardhout hoekpaal met klippe.

- (1) Figuur A, B, C Hoogwatermerk Bergrivier M. L. J. H. E. wat Geheete I van die plaas Doornfontein voorstel. Sien kaart No. 8731/49 gehag van T. A.
- (2) Figuur J, L, M Hoogwatermerk Bergrivier M. K. wat Annex Doornfontein voorstel. Sien kaart No. 702/1908 gehag aan Grondbrief No. 9.3.6
- (3) Figuur E, H, K Hoogwatermerk Bergrivier M. wat die restant van Lot No. 5 van W. K. D. D. voorstel. Sien kaart No. 1853/40/25. Skaal 1:50,000

Die figuur A, B, C Hoogwatermerk Bergrivier d. E. F.

stel voort 3812 4231 2706 2631 Morge grond, synde al

die plaas Kruispad,

geleë in die Afdeling Piquetberg, Provinsie Kaap die Goeie Hoop

Opgemets in Sept. en Okt. 1949 deur my

B. Ahlinder
Landsmeter.

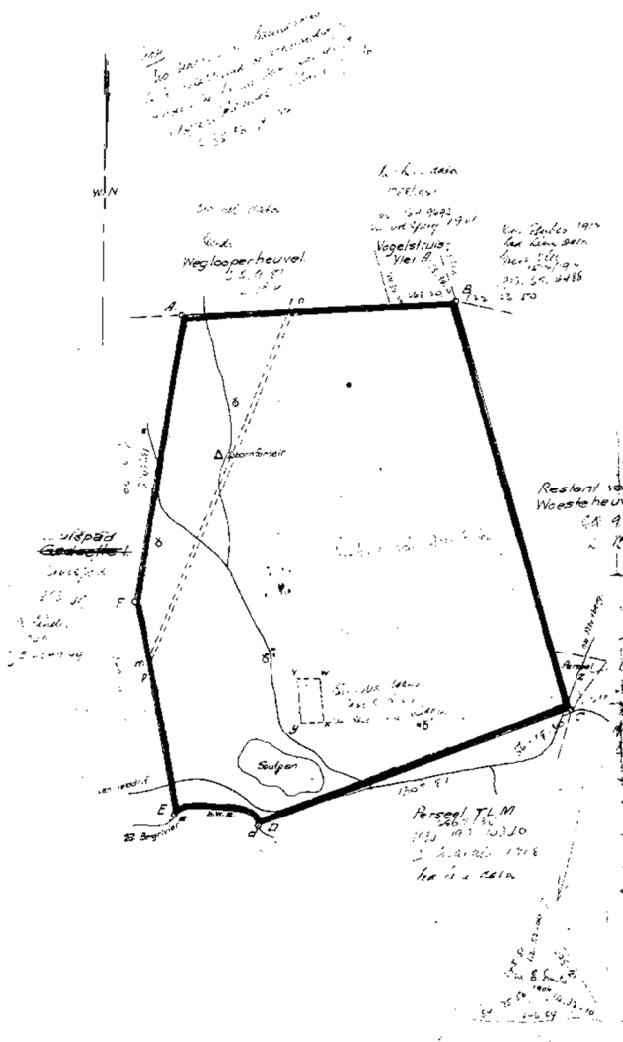
Hierdie kaart is ge'leg zenu K. G. T. 15737/1953

Die oorspronklike kaart is Nu- gehag van soos bo aangehaal

Lec. No. 5. 3536. M.S. No. E. 2549/49 C

Registateur van Alles.

VIR INDOSEMENTE BIEN BEHEER VAN KAART



SYE	ROTINGS- HOEK	STREKSEL 1213 CO-ORDINATE
Kaapse Voet		
Konstant + 18000 0 + 11500000 0		
AB	13072.8 266 52.40	X + 26479.9 + 27743.2
BC	20095.5 344 45.03	B + 12426.5 + 27031.0
CD	15637.3 69 43 44	C + 7141.0 + 46418.9
DE	3569.3 96 34 08	D + 21856.1 + 51857.4
EF	10257.3 189 41 40	E + 25873.4 + 51404.0
FA	13739.5 189 02 20	F + 27618.2 + 41312.1
Dd	50.0 69 43 44	Δ + 23627.1 + 34385.6
Ee	138.0 349 41 40	

L.G. No 10485/5
Goedgekeur.
[Signature]
Landmeter-generaal.
1951

Bestrywing van Bakens
A. Dit ysterhoekpaal wat s' uitsteek in konkreet.
B. Herdehou Hoekpaal met Klippe.
C. Kipstapel 4x4'.
D. Yferd-waapal met Klippe.
E. Dit ysterhoekpaal wat s' uitsteek in konkreet.
F. Dit ysterhoekpaal wat s' uitsteek.

DIE PLAAS Doornfontein A Nr. 118
PIKETBERG

- 1) Figuur A.B.C.D. hoogwatermerk van Bergniver e.F. uitsluitende figuur v.m.x.y. synde Restant van Doornfontein volgens kaart 440/1859, gehou aan d/a C.G. 3 50.
- 2) Figuur v.m.x.y. synde die eierdorsgrond Doornfontein, in gedeelte van die plaas Karstfontein volgens kaart Nr. 16/1801 gehou aan 17/1801-1-23.

Skaal 1: 5000
Die figuur A.B.C.D. hoogwatermerk van Bergniver e.F.
stei voor 4444 7109 Morge grond, synde

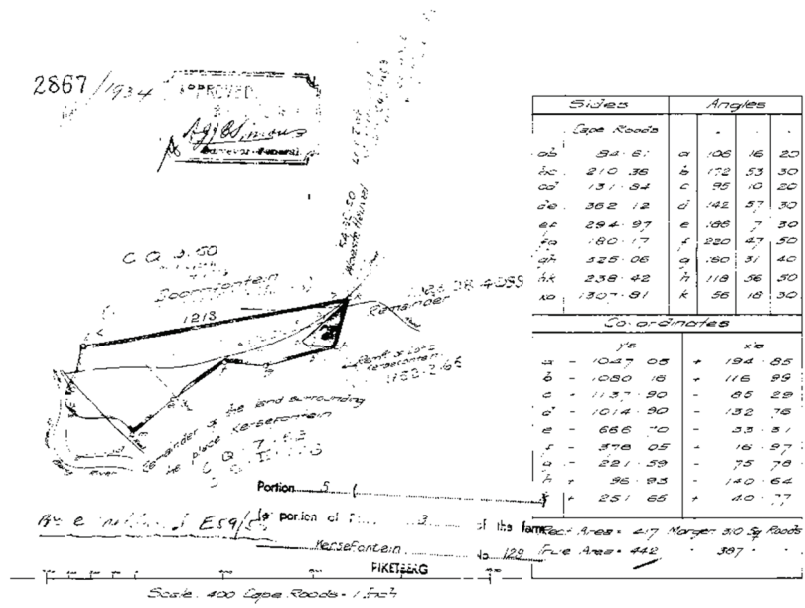
Restant van die plaas Doornfontein A
en bestaan uit (1) en (2) soos hierba bestryf -
geleë in die Afdeling Piketberg Provinsie Kaap die Goëe Hoop

Opgemid in Sept & Okt. 1949 deur my Adrianus
en Okt. & Nov. 1951 Landmeter.

Hierdie kaart is gehou aan Die oorspronklike kaart No. 440/1859 L.G. No. 9/3536
9.67.1575/1951 M.S. No. E. 2524/51
Gradelle CH-7
is soos hierba bestryf Baken A eiken.
CB 9-50

Registreur van Aktes.

VIA ENDORSEMENTE
BIEN KEEZBY VAN KAAP
C. P. R. & SOUTHW
Form 118

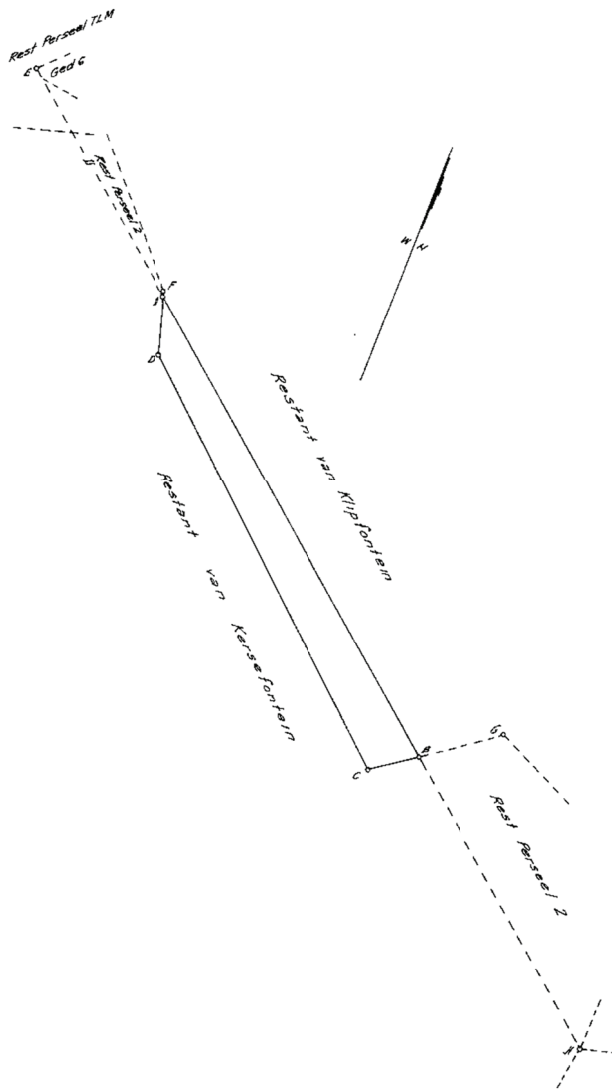


The figure 1 Great Berg River meffpink 1 represents the 555 Morgen o Square Rods of land situate in the Division of Floueriberg Province of Cape of Good Hope, being Lot TLM, a part of the farm Kiptonien transferred to T. L. Melck on the 26th June 1933.

Surveyed and measured by me according to Regulations November 1915
A. J. J. Jans
 Government Land Surveyor

certificate of Registered Title No 10340
 This Diagram belongs to the ~~man~~ made this
 in favour of T. L. Melck. 21.11.1934

Registrar of Deeds
 503



OFFICE COPY
KARTOOR AFSKRIF
No. 9 0 2 1 / 6 1

SYR	Kaapte Voet	RIJTINGS- HOEK	STREKSEL 1/3" KO-ORDINATE	
			x	y
		Konstante	11800000	11800000
AB	7376.5	309 34 58	1 34033.4	1 50428.2
BC	737.9	38 27 40	1 88410.3	1 58128.8
CD	6500.0	131 54 10	1 89010.7	1 58557.7
DA	822.5	167 44 00	1 93851.3	1 54213.9
AE	7155.2	123 34 58	1 99610.0	1 88869.2
AF	84.8	162 44 00	1 94120.0	1 53347.5
CG	1246.4	238 27 40	1 87356.1	1 57408.3
CH	408.4	309 34 58	1 84796.9	1 61112.2

BR Goedkeur.
SM
S. van der Hevel
Landmeter-Generaal.
C. van der Hevel
Riet
Hooi
Kool

- Beskrywing van Baken
- 1/2 a 6' ysterstaander wat 18" uitsteek, met grip
 - 1/2 b Swaar ysterhoekpaal
 - 1/2 c 6' ysterstaander wat 2' uitsteek, onder klipstapel
 - 1/2 d Runderhout hoekpaal
 - 1/2 e Grondlaag van klipstapel 3' x 3'
 - 1/2 f Gemasselde klipstapel

Portion (.....)
(a portion of Portion 3.) of the farm
Kersefontein... No. 129
PIKETBERG

Skaal 1:15000

Die figuur ABCD
stel voor 46 3072 Morg grond, synde

GEDEELTE 7 (in gedeelte van Klipfontein)
van die plaas KERSEFONTEIN

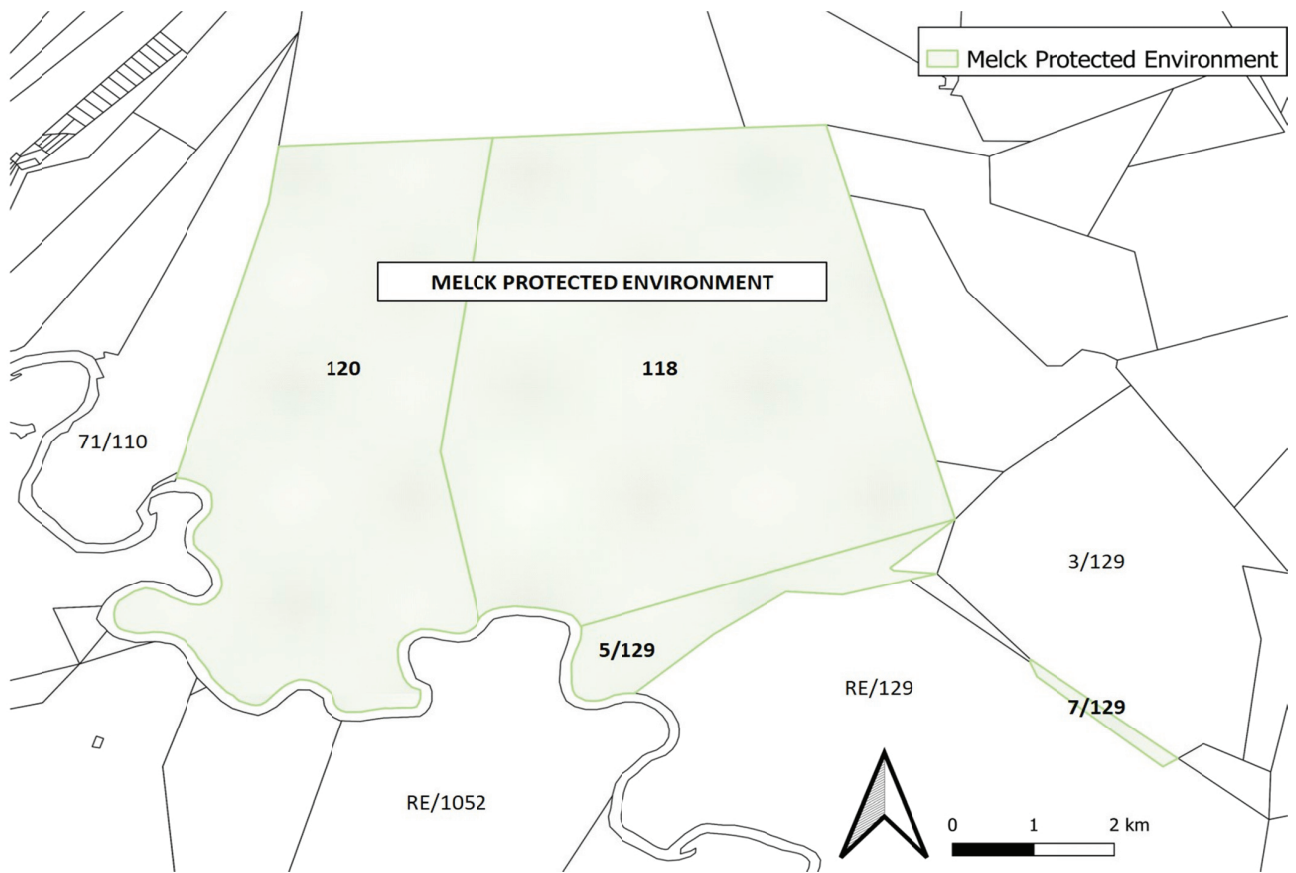
gelee in die Afdeling Piketberg Provinsie Kaap die Goeie Hoop

Opgemeeit in Apr 1949 & Nov 1961 deur my Abraham
Lanmeter.

Hierdie kaart is jehog 837. Die oorspronklike kaart is L.G. Lier No. 5 22/22
Sertifikaat van Gevestiging No. 3219/1949 gehog aan M.S. No. E 2213/61
Titel Nr 5188/1962 T/A 1923 38 4950 Gradevalle CN 78 & D

Registrateur van Aktes.

C 8 8 P 6 7 - 44114



PROVINSIALE KENNISGEWING

P.K. 92/2022

29 Julie 2022

DEPARTEMENT VAN OMGEWINGSAKE EN ONTWIKKELINGSBEPLANNING**“NATIONAL ENVIRONMENTAL MANAGEMENT: PROTECTED AREAS ACT, 2003”
(WET 57 VAN 2003)****KENNISGEWING VAN VOORNEME OM MELCK BESKERMDE OMGEWING TE
VERKLAAR**

Die Provinsiale Minister van Plaaslike Regering, Omgewingsake en Ontwikkelingsbeplanning in die Wes-Kaap—

(a) gee kragtens artikel 33(1)(a) van die “National Environmental Management: Protected Areas Act, 2003” (Wet 57 van 2003), kennis van die voorneme om Melck Beskernde Omgewing ingevolge artikel 28(1)(a)(i) van daardie Wet te verklaar op:

1. Die Plaas Kruispad Nr. 120, geleë in die Bergrivier Munisipaliteit, Afdeling Piketberg, Provinsie Wes-Kaap;
Groot: 2586, 3182 (Twee Duisend Vyf Honderd Ses-en-Tagtig komma Drie Een Ag Twee) hektaar;
Gehou kragtens Titelakte Nr. T81923/2003.
Die eiendom, waarvan die Kruispad Familietrust (Registrasiennr. IT2706/2001) die eienaar is, is 15 km oos van Velddrif geleë, aan die noordoewer van die Bergriviermonding. Die eiendom is af van die R399-pad geleë.
2. Die Plaas Doornfontein A Nr. 118, geleë in die Bergrivier Munisipaliteit, Afdeling Piketberg, Provinsie Wes-Kaap;
Groot: 3807, 0440 (Drie Duisend Ag Honderd en Sewe komma Nul Vier Vier Nul) hektaar;
Gehou kragtens Titelakte Nr. T42370/2016.
Die eiendom, waarvan die Doornfontein Familietrust (Registrasiennr. IT1358/2001) die eienaar is, is ongeveer 18 km oos van Velddrif geleë, aan die noordoewer van die Bergriviermonding. Die eiendom is af van die R399-pad geleë.
3. Restant van Gedeelte 5 (’n gedeelte van Gedeelte 3) van die Plaas Kersefontein Nr. 129, geleë in die Bergrivier Munisipaliteit, Afdeling Piketberg, Provinsie Wes-Kaap;
Groot: 457, 2006 (Vier Honderd Sewe-en-Vyftig komma Twee Nul Nul Ses) hektaar;
Gehou kragtens Titelakte Nr. T42370/2016.
Die eiendom, waarvan die Doornfontein Familietrust (Registrasiennr. IT1358/2001) die eienaar is, is ongeveer 20 km oos van Velddrif geleë, aan die noordoewer van die Bergriviermonding en ongeveer 2 km suid van die R399-pad.
4. Gedeelte 7 (’n gedeelte van Gedeelte 3) van die Plaas Kersefontein Nr. 129, geleë in die Bergrivier Munisipaliteit, Afdeling Piketberg, Provinsie Wes-Kaap;
Groot: 39, 6636 (Nege-en-Dertig komma Ses Ses Drie Ses) hektaar;
Gehou kragtens Titelakte Nr. T42370/2016.

Die eiendom, waarvan die Doornfontein Familietrust (Registrasienr. IT1358/2001) die eienaar is, is ongeveer 20 km oos van Velddrif geleë, aan die noordoewer van die Berg-riviermonding en ongeveer 2 km suid van die R399-pad.

Die grense van die beskermde omgewing word weergegee op Landmeter-generaaldigramme Nrs. 8731/1949, 10485/1951, 2867/1934 en 9021/1961 asook op 'n kaart soos uiteengesit in die Bylae, welke kaart 'n geheelbeeld van die Landmeter-generaaldigramme is en ook gevind kan word by <https://www.capenature.co.za/care-for-nature/stewardship/>; en

(b) nooi lede van die publiek om binne 60 dae vanaf die datum van publikasie van hierdie Kennisgewing in die *Provinsiale Koerant* skriftelike verstoë of besware oor die voorgestelde verklaring van Melck Beskernde Omgewing te rig deur—

(i) die verstoë of besware te pos aan:

Die Hoof- Uitvoerende Beampte
Aandag: Me M Owies
CapeNature
Privaat Sak X29
Gatesville 7766;

(ii) die verstoë of besware te e-pos na:

mowies@capenature.co.za;

(iii) die verstoë of besware te faks na:

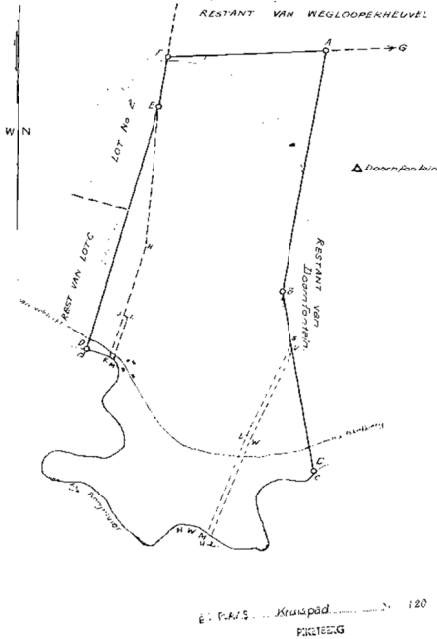
Faksnommer 086 719 3581; of

(iv) die verstoë of besware af te lewer aan:

Me M Owies
CapeNature
H.v. Bosduif- en Volstruisstraat
Bridgetown
Athlone 7764.

BYLAE

OFFICE COPY



SYN Kaapse Voet	RIGTINGS- HOEKKE	STREKSEL 1:10" KO-ORDINATE	
		X	Y
AS 1373.4	90° 00' 00"	4100000.0	12500000.0
BS 13570.6	270° 00' 00"	4154779.9	1277762.2
BC 10257.3	289° 41' 40"	4176399.2	1491302.1
CD 14003.7	110° 37' 20"	4150008.4	1451704.0
DE 14109.4	193° 16' 50"	4128095.8	1444058.9
EF 20545.4	109° 20' 40"	4093997.4	1431000.0
FA 8468.3	266° 50' 40"	4089325.6	1429004.5
AG 17022.0	266° 50' 40"	412426.5	1470041.0
GA 1398.0	389° 41' 40"		
DA 13.0	15° 00' 50"		

No. 8731/49

Goedgekeur.

J. de Vries
Landmeter-generaal.
22

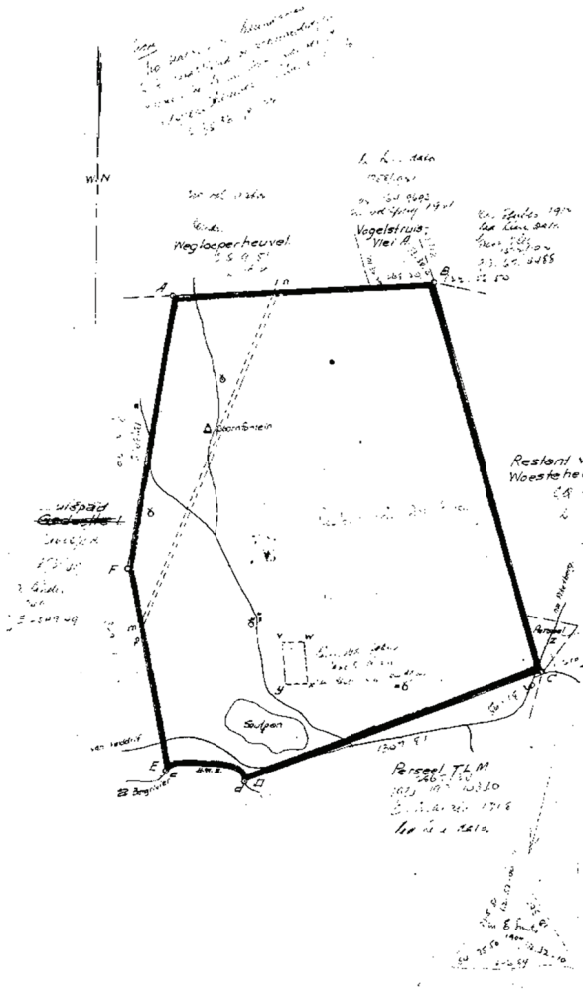
- Beskrywing van bakens:
- A ... Dik ysterpaal met 4' uitsteek, in konkreet.
 - B ... Dik ysterpaal met 4' uitsteek.
 - C ... Dik ysterpaal met 6' uitsteek, in konkreet.
 - D ... Handhouf hoekpaal met klippe.
 - E ... Klipsteyl.
 - F ... Gemesselde bakens 26" hoog.
 - G ... Handhouf hoekpaal met klippe.
- (1) Figuur A, B, C Hoogwatermerk Berggruwer M. L. J. N. E. F. wat Gemeente 1 van die plaas Doornfontein voorstel. Sien kaart No. 870/49 genee om T. A.
 - (2) Figuur J, L, M Hoogwatermerk Berggruwer M. K. wat Annes Doornfontein voorstel. Sien kaart No. 702/1908 geteig aan Grondbrief Fig. 9 3 6.
 - (3) Figuur E, H, K Hoogwatermerk Berggruwer J. wat die restant wat Lot No. 5 van Veldkruif voorstel. Sien kaart ... geteig om T. A. 1883-40-25. Skaal 1:50000.

Die figuur A, B, C Hoogwatermerk Berggruwer J. E. F. het voor ~~2700-2631~~ ²⁶¹³⁻²²³¹ Morgen grond, synde *al* die plaas Kruispad, geleë in die Afdeling Fiquelberg, Provinsie Kaap die Goeie Hoop.

Opgemets in Sept. en Okt. 1949 deur my *afindit* Landmeter.

Hierdie kaart is <u>ge'teig</u> aan N. G. T. 19757/1953	Die oorspronklike kaart is <u>ge'teig</u> aan N. G. T. 19757/1953	Leer No. <u>5 3536</u> M.S. No. E. <u>2549/49</u> S.M. No. <u>25</u>
---	---	--

WIE ENDEMENTE
BEN KEERNY VAN KAART
Form. 120



VEREENIGDE OORDELSKACHTER

STELSEL 19 30"

BYE	RIJTING	STELSEL 19 30"	NO-ORDINAAT
Koepes Voet	HOEK	X	Y
		Kontant + 19000.0	+ 150000.0
AB	13072.8	266 52.40	A + 26479.5 + 27743.2
BC	20035.5	344 45.03	B + 18426.5 + 27031.0
CD	15637.3	69 43.44	C + 7141.0 + 46418.9
DE	3903.3	56 34.08	D + 21866.1 + 31857.4
EF	10237.3	189 41.40	E + 23803.4 + 31404.0
FA	10739.5	189 02.20	F + 27639.2 + 41312.1
DA	50.0	69 43.44	+ 23687.1
EA	138.0	343 41.40	+ 34385.6

L.G. No. 048515

Goedgekeur.

W. B. ...

Landmeter-generaal.

1934

Betekening van Baken

A - Dik ysterhoekpaal wat af uitsteek in konkreet.

B - Hardhout hoekpaal met klippe.

C - Klipstapel 4 1/2'.

D - Ysterhoekpaal met klippe.

E - Dik ysterhoekpaal wat af uitsteek in konkreet.

F - Dik ysterhoekpaal wat af uitsteek.

DE PLAAS ... Doornfontein A Nr. 118

PIKBERG

- 1) Figuur A.B.C.D. hoogwatermerk van Bergrivier e.F. uitsluitende figuur v.w.x.y. synde Restant van Doornfontein volgens kaart 440/1839, geteig aan G.B. C.G. 3-50
- 2) Figuur v.w.x.y. synde die eienomsgrond Doornfontein, in gedeelte van die plaas Karsetfontein volgens kaart Nr. 18/1801 geteig aan 779 1801-1231

Skaal 1: 50000

Die figuur A.B.C.D. hoogwatermerk van Bergrivier e.F. uitsteek vir 'n oppervlakte van 4444 7/89 Morgen grond, synde

Restant van die plaas Doornfontein A en bestaan uit 1) en 2) soos hierbo beskryf.

geleë in die Afdeling Piketberg, Provinsie Kaap die Goete Hoop

Opgemets in Sept. A. Okt. 1843 deur my *Adrianus Landmeter.*

en Okt. & Nov. 1851.

Hierdie kaart is geteig aan No. 440/1839 - geteig aan G.B. C.G. 3-50 is soos hierbo beskryf

Baken A eiken

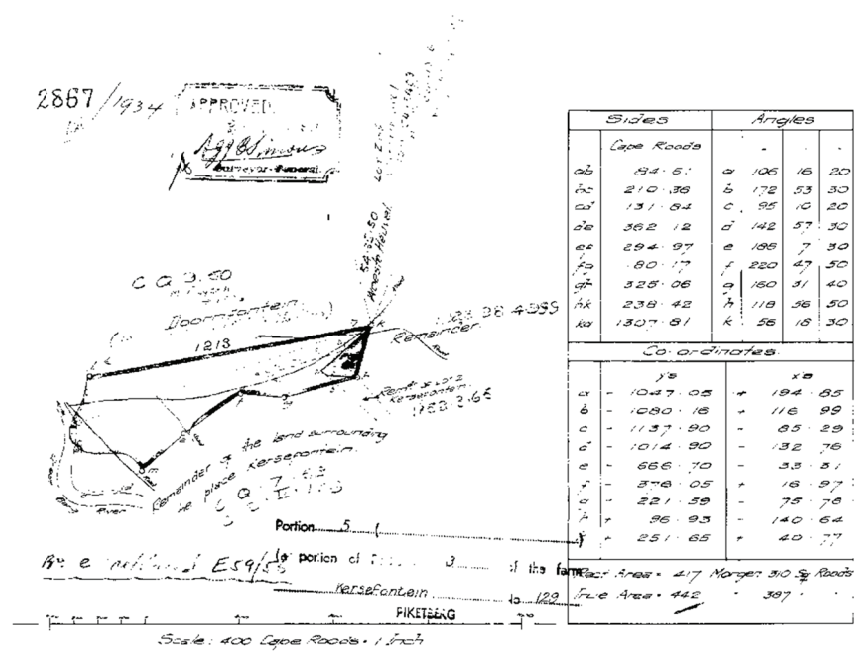
209-50

Registrateur van Aktes.

VAN EIGENDOMME EN KENNIS VAN KAAP

C 12.00. 8 00173

Farm 118



The figure 1 Great Berg River m.e.g.a.k.l represents 555 Morgen o Square Rods of land situate in the Division of Fiqueria, Province of Cape of Good Hope, being Lot TLM, a part of the farm Klipfontein transferred to T.L. Melck on the 26th June 1923

Surveyed and measured by me according to Regulations, November 1918

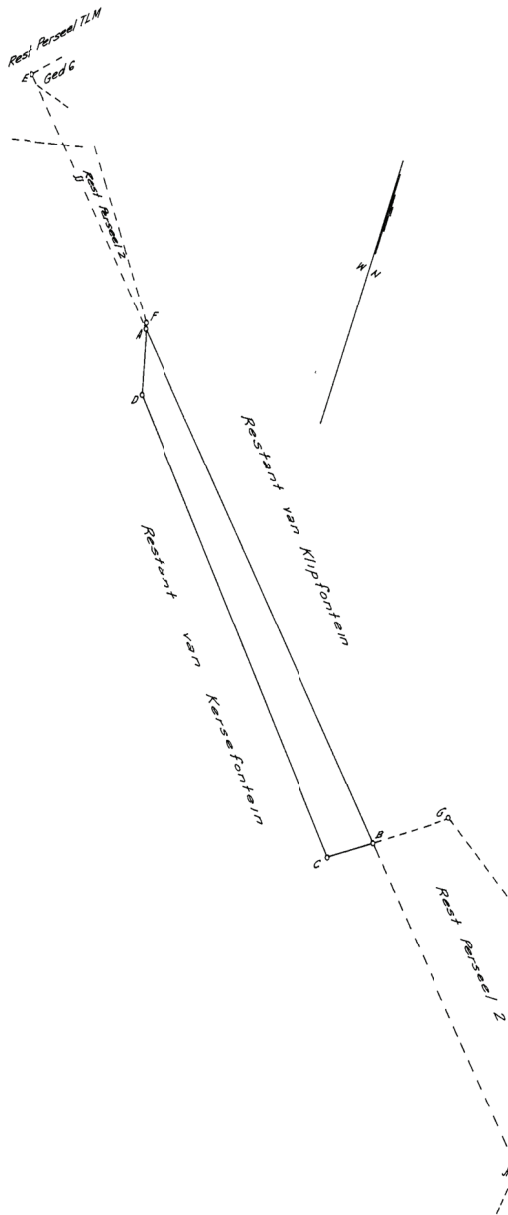
M. N. P. ...
Government Land Surveyor

certificate of Registered Title No 10340
This diagram belongs to the ~~...~~ made this
in favour of T.L. Melck. 21.11.1939

Registrar of Deeds

FOR LIST OF ...





OFFICE COPY
KANTOOR AFSKRIF

No. 9021/61

SYE Kaapse Voet	RIGTINGS- HOEK	STREKSEL 15° EO-ORDINATE	
		x	y
	Konstante	1100000	11800000
AB	7376 S	309 34 58	1 340354
BC	737 9	54 27 40	B 88410 3
CD	6503 8	131 54 10	C 1 89010 7
DA	822 5	162 44 00	D 33851 3
AE	7155 2	129 34 58	E 39610 0
AF	84 8	162 44 00	F 34120 6
AG	1246 4	234 27 40	G 87356 1
BH	468 4	309 34 58	H 84796 9

BR Goedgekeur.
SM
S. van der Heuwel
B. van der Heuwel
Landmeter-Generaal.
Cubaik. 6-2-1962
Riet
Hoo
Kool

Beskrywing van Bakens

- A 6' ysterstaander wat 18° uitsteek, met grip
- B Swaar ysterhoekpaal
- E 6' ysterstaander wat 2° uitsteek, onder klipstapel
- F Rondehout boekpaal
- G Grondlaag van klipstapel 3'x3'
- H Gemesselde klipstapel

Portion 7 (.....) of the farm

(a portion of Portion 3.) of the farm
Kersefontein... No. 122
PIKETBERG

Skaal 1:15000

Die figuur ABCD

stel voor 46 3072 Morg grond, rynde

GEDEELTE 7 (in gedeelte van Kipfontein)

van die plaas KERSEFONTEIN

gelee in die Afdeling Piketberg Provinsie Kaap die Goeie Hoop

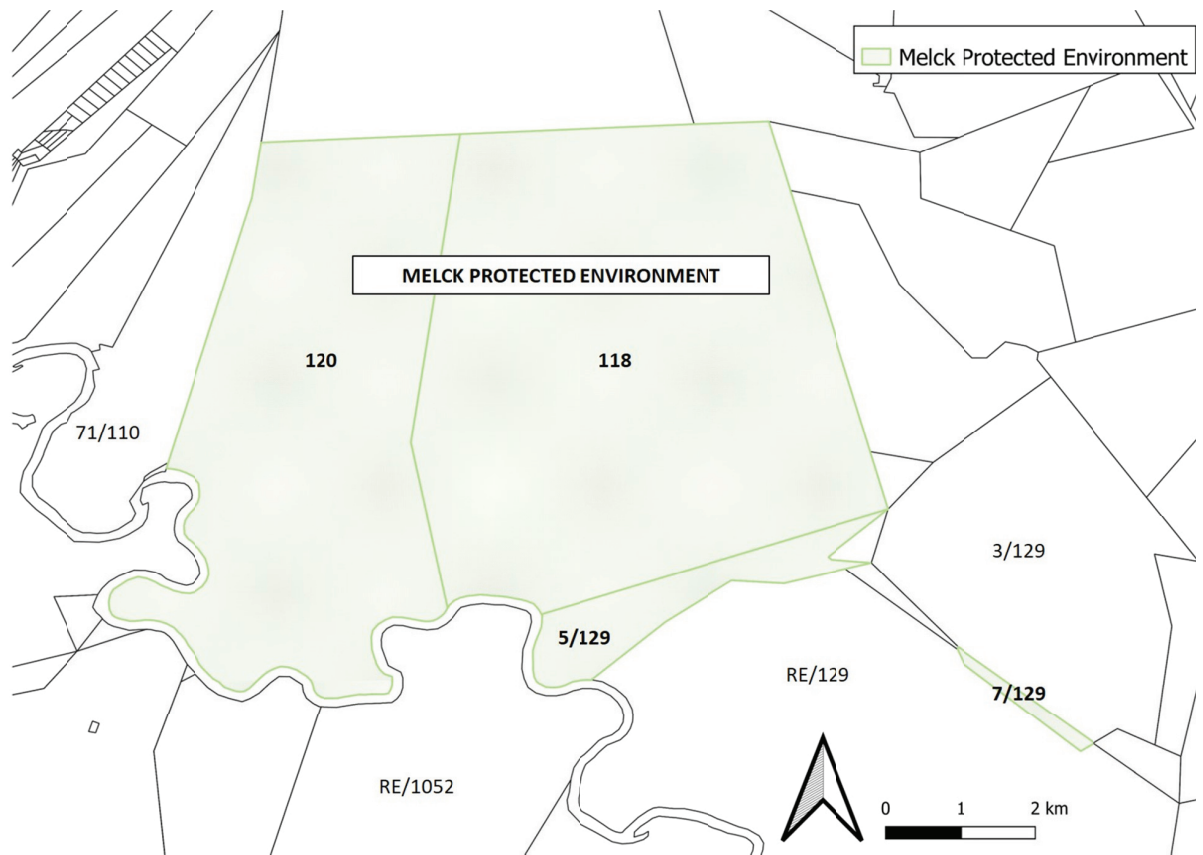
Opgemeeit in Apr 1949 & Nov 1961 deur my

S. van der Heuwel
Landmeter.

Hierdie kaart is oorgee aan	Die oorspronklike kaart is	L.G. Leter No. 522/22
sertifikaat van Geregtreesd No. 219/1910 gegee aan	Titel Nr 5189/1962	M.S. No. E 2213/61
	7/11 1923 98 4939	Gradevelle CH 78 & D

Registruur van Aktes.

COPY-10111



ISAZISO SEPHONDO

I.S. 92/2022

29 kweyeKhala 2022

ISEBE LEMICIMBI YOKUSINGQONGILEYO NOCWANGCISO LOPHUHLISO**ULAWULO LOKUSINGQONGILEYO KWESIZWE: UMTHETHO WEENDAWO ZOLONDOLO-NDALO EZIKHUSELWEYO, 2003 (UMTHETHO 57 KA-2003)****ISAZISO SENJONGO YOKUBHENGEZA OKUSINGQONGILEYO OKUKHUSELWEYO I-MELCK**

UMphathiswa wePhondo woRhulumente weNgingqi, iMicimbi yokuSingqongileyo noCwanciso loPhuhliso eNtshona Koloni—

(a) phantsi kwecandelo 33(1)(a) loLawulo lokuSingqongileyo kweSizwe: UMthetho weeNdawo zoLondolozo-ndalo eziKhuseleweyo, 2003 (uMthetho 57 ka-2003), unika isaziso senjongo yokubhengeza okuSingqongileyo okuKhuseleweyo i-Melck ngokwecandelo 28(1)(a)(i) loMthetho:

1. KwiFama iKruispad enguNombolo 120, emi kuMasipala weBergrivier, iCandelo lePiketberg, iPhondo leNtshona Koloni;
Ubungakanani: 2586, 3182 (AmaWaka amaBini amaKhulu amaHlanu namaShumi asiBhozo anesiThandathu khoma isiThathu isiNye isiBhozo isiBini) eehektare;
Eziphantsi kweNombolo yeTayitile engu-T81923/2003.
Lo mhlaba ngoweKruispad Familietrust (ebhaliswe ngale nombolo ingu-IT2706/2001) kwaye umi phaya kwiikhilomitha ezili-15 kwimpuma yeVelddrif, kudonga olukumntla wechweba loMlambo iBerg. UMhlaba umi cebu kuhle kwiNdlela u-R399.
2. Ifama iDoornfontein A enguNombolo 118, emi kuMasipala waseBergrivier, iCandelo lase-Piketberg, iPhondo leNtshona Koloni;
Ubungakanani: 3807, 0440 (AmaWaka amaThathu amaKhulu asiBhozo anesiXhenxe khoma iQanda iSine iSine iQanda) eehektare;
Ephantsi kweNombolo yeTayitile engu-T42370/2016.
Lo mhlaba ngoweDoornfontein Familietrust (ebhaliswe ngale nombolo ingu-IT1358/2001) kwaye umi phaya kwiikhilomitha ezili-18 kwimpuma yeVelddrif, kudonga olukumntla wechweba loMlambo iBerg. UMhlaba umi cebu kuhle ku-R399.
3. Ubungakanani obuseleyo beNxenye yesi-5 (inxenye yeNxenye yesi-3) yeFama iKersefontein enguNombolo 129, emi kuMasipala weBergrivier, iCandelo lePiketberg, iPhondo leNtshona Koloni;
Ubungakanani: 457, 2006 (AmaKhulu amaNe namaShumi amaHlanu anesiXhenxe khoma iSibini iQanda iQanda isiThandathu) eehektare;
Ephantsi kweNombolo yeTayitile engu-T42370/2016.
Lo mhlaba ngoweDoornfontein Familietrust (ebhaliswe ngale nombolo ingu-IT1358/2001) kwaye umi phaya kwiikhilomitha ezingama-20 kwimpuma yeVelddrif, kudonga olukumntla wechweba loMlambo iBerg, kwaye umi malunga neekhilomitha ezi-2 km cebu kuhle kumazantsi endlela u-R399.
4. Ubungakanani obuseleyo beNxenye yesi-7 (inxenye yeNxenye yesi-3) yeFama iKersefontein enguNombolo 129, emi kuMasipala weBergrivier, iCandelo lePiketberg, iPhondo leNtshona Koloni;
Ubungakanani: 39, 6636 (AmaShumi amaThathu aneThoba khoma isiThandathu isiThandathu isiThathu isiThandathu) eehektare;

Eziphantsi kweNombolo yeTayitile engu-T42370/2016.

Lo mhlaba ngoweDoornfontein Familietrust (ebhaliswe ngale nombolo ingu-IT1358/2001) kwaye umi phaya kwiikhilomitha ezingama-20 empuma yeVelddrif, kudonga olukumntla wechweba loMlambo iBerg kwaye malunga neekhilomitha ezi-2 kumazantsi endlela engu-R399.

Imida yokusingqongileyo okukhuselweyo iboniswa kwiDayagramu kaNocanda-Jikelele enguNombolo 8731/1949, 10485/1951, 2867/1934, 9021/1961 ngokunjalo nakwimephu eboniswe kwiShedyuli, mephu leyo ebonisa ingqokelela yedayagramu zikaNonceda-Jikelele ezinokubonwa apha kule webhusayithi ingu-<https://www.capenature.co.za/care-for-nature/stewardship/>; kwaye

(b) uyakumema amalungu oluntu ukuba angenise iziphakamiso ezibhaliweyo okanye inkcaso ngokuphathelele kwisibhengezo esicetywayo sokuSingqongileyo okuKhuselweyo i-Melck zingekapheli iintsuku ezingama-60 ukusuka kumhla wokupapashwa kwesi Saziso *kwiGazethi yePhondo* ngo—

(i) kuposela iziphakamiso okanye inkcaso ku:

IGosa eliyiNtloko leSigqeba
Ingqalelo: Nks M Owies
CapeNature
Private Bag X29
Gatesville 7766;

(ii) thumela nge-imeyile iziphakamiso okanye inkcaso ku:
mowies@capenature.co.za;

(iii) ukuthumela ngefeksi iziphakamiso okanye inkcaso ku:
Inombolo yefeksi 086 719 3581; okanye

(iv) ukuzisa iziphakamiso okanye inkcaso ku:

Nks M Owies
CapeNature
Cnr Bosduif and Volstruis Streets
Bridgetown
Athlone 7764.

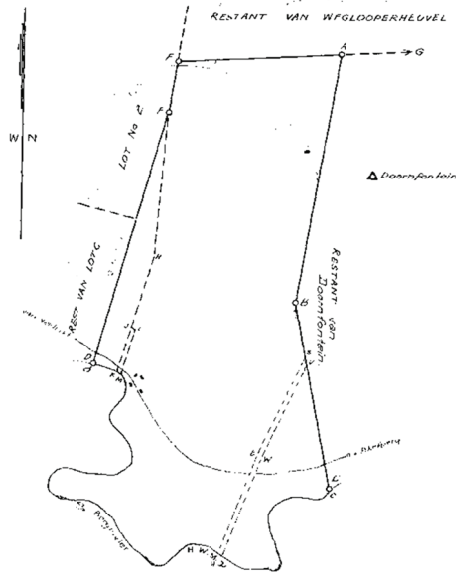
ISHEDYULI

OFFICE COPY

No. 8731/49

Goedgekeur.

J. J. ...
Landmeter-general.



SIE Koppse Voet	RICHTINGS- HOEK	STREEK 15 10"	
		X-KOORDINATE	Y
AR	13 14 30	1120 000 0	11300 000 0
AB	42 54 20	1115 479 9	1127 723 0
BC	10 25 7	1117 630 0	1141 112 1
CD	14 00 3	1118 37 20	115 003 4
DE	14 14 4	113 05 30	120 093 0
EF	2 03 5	113 22 40	124 397 0
FA	0 45 0	116 52 40	123 225 0
AR	13 14 30	1120 000 0	11300 000 0
CG	118 0	1149 41 40	
DW	13 0	115 05 30	

Beskrywing van beters:

- A ... Dik ysterpaal met 4' uitsteek, in konkreet.
- B ... Dik ysterpaal met 4' uitsteek.
- C ... Dik ysterpaal met 5' uitsteek, in konkreet.
- D ... Handhout trekpaal met klippe.
- E ... Klipstapfel.
- F ... Gemesselde buker 28' hoog.
- G ... Handhout hoekpaal met klippe.

(1) Figuur A B c Hoogwatermerk Bergwiel M. J. N. E. E. wat ooreenkomstig van die plaas Doornfontein voorstel Sien kaart No. 82488 gehag aan T. A.

(2) Figuur J. L. M. Hoogwatermerk Bergwiel M. J. N. E. E. wat Annes Doornfontein voorstel Sien kaart No. 702/1908 gehag aan Grondskrif Pg. 9. 3 6

(3) Figuur E. H. K. Hoogwatermerk Bergwiel wat die restant van Lot No. 5 van Veldkruif voorstel Sien kaart - gehag an T. A. 1883 40 25 Skaal 1:50,000

Die figuur A B c Hoogwatermerk Bergwiel d E F

stel van ~~1908-1908~~ ¹⁹⁰⁸⁻¹⁹⁰⁸ Merga grond, synde ad.

die plaas Kruispad,

geleë in die Afdeling Piquetberg, Prainsie Kaap die Goëie Hoop.

Opgeneem in Sept. en Okt. 1949 deur my

J. J. ...
Landmeter.

Hierdie kaart is ^{geleg aan} ~~geleg aan~~ K. G. T. 12737/1953

De ooreenkomstige kaart is ~~geleg aan~~ ^{geleg aan} ~~van to ooreenkomstige~~

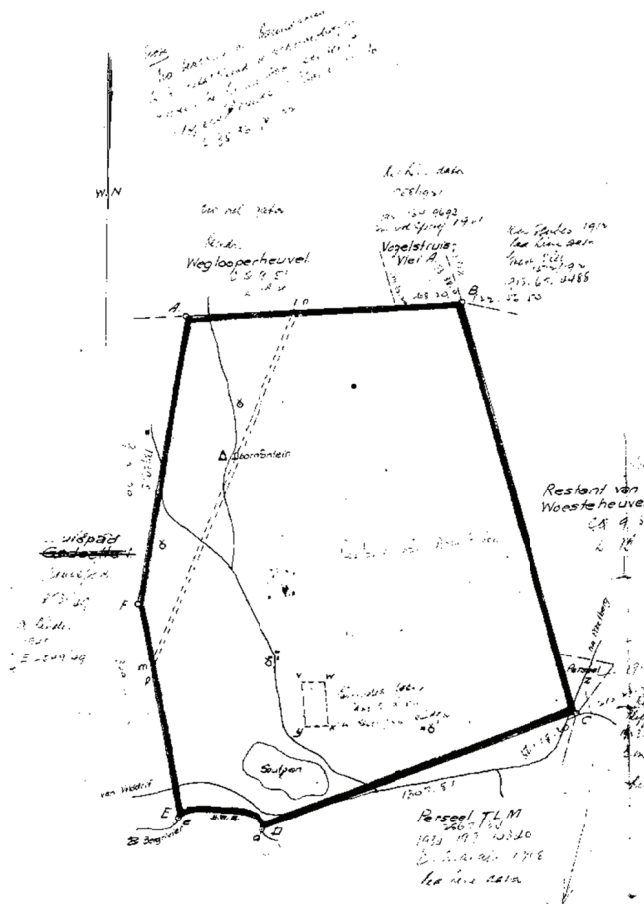
Iter No. 3556
M.S. No. B. 2547/49
Ch. 7 8 7 8

Rejistratur van Aktes.

VIR ENDOORNAME
BIJN KEEBY VAN KAART

Form. 120

120
Kruispad
PIQUETBERG



SYE Kaapse Voet	RIJINGS- HOEKE	STELSEL 1877 KO-ORDINATE
AB	13072.8	266 52 40
BC	20095.5	344 45 09
CD	15697.3	69 43 44
DE	3563.3	92 34 02
EF	10257.3	169 41 40
FA	13739.5	189 02 20
Dd	50.0	69 43 44
Ee	138.0	349 41 40

L.G. No 10485/51
 Gedgekeur.
Adrianus
 Landmeter-generaal.
 1951

Bestrywing van Bakens
 A. Dik ysterhoofpaal wat 4' uitsteek in konkreet.
 B. Hardhout hoefpaal met klippe.
 C. Klipstapel 4' x 4'.
 D. Ysterhoofpaal met klippe.
 E. Dik ysterhoofpaal wat 6' uitsteek in konkreet.
 F. Dik ysterhoofpaal wat 4' uitsteek.

DIE PLAAS Doornfontein A N. 112
 PIKETBERG

1) Figuur A.B.C.D. hoogwatermerk van Bergrivier e.F. uitsluitende figuur v.w.x.y. synde Restant van Doornfontein volgens kaart 440/1839, gehag aan G's C.G. 5-50.
 2) Figuur v.w.x.y. synde die eiendomsgrond Doornfontein, n gedeelte van die plaas Karsfontein volgens kaart Nr. 18/1801 gehag aan 18/1801-1-231.

Skaal 1: 50000

Die figuur A.B.C.D. hoogwatermerk van Bergrivier e.F. stel voor 4444.789 Morgen grond, synde

Restant van die plaas Doornfontein A en bestaan uit (1) en (2) soos hierbo beskryf:-

geleë in die Afdeling Piketberg Provinsie Kaap die Goeie Hoop

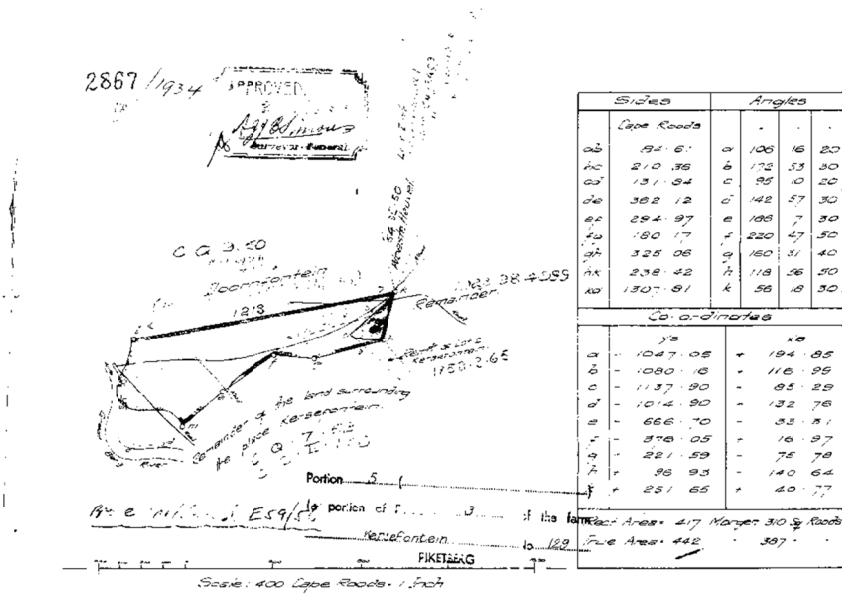
Opgemee in Sept. & Okt. 1949 deur my Adrianus en Okt. & Nov. 1951 Landmeter.

Hierdie kaart is gohag aan Die oorspronklike kaarte S.G.T. 15/54/1951 No. 440/1839 - gehag aan 15/54/1951 Lett. No. 5/858 M.S. No. E. 2527/51 Graderelle CH-7 is soos hierbo beskryf Baken A eiken 28 9-50

Registrateur van Aktes.

VIR ENDORSAMENTE SIEN KEERSY VAN KAART

Form. 118



The figure 1 Great Berg River map 21.11.1934 represents 565 Morgen 0 Square Rods of land situate in the Division of Klooffontein, Province of Cape of Good Hope, being Lot TLM, a part of the farm Klooffontein transferred to T.L. Melck on the 26th June 1923.

Surveyed and measured by me according to Regulations, November 1918

A. J. Blomveld
Government Land Surveyor

certificate of Registered Title, N^o 10340
This diagram belongs to the ~~transfer~~ made this
in favour of T. L. Melck. 21.11.1934

Registrar of Deeds
FOR LIST OF DEEDS...

